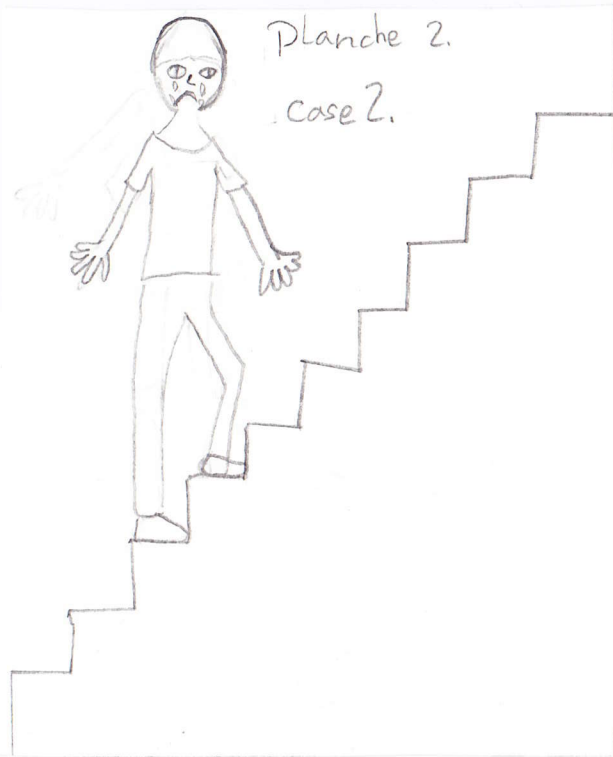


# Les problèmes de Marc



2

Marc monte dans sa chambre. Sa mère est au pied de l'escalier.

Sa maman : Marc, Marc, qu'est-ce qui t'arrive ?

Marc : **Rien, je t'ai dit !**

Planche 1

1

Marc et sa maman sont dans la rue. Ils vont à l'école.

Marc : Maman, je ne veux pas aller à l'école.

Sa maman : Marc, ne fais pas toujours le même cinéma.

Planche 1.



case 3.

3  
La maman de Marc le laisse devant l'entrée de l'école. Il y a des enfants qui jouent dans la cour.

Maman : Passe une bonne journée, mon chéri !

Marc ne répond pas et a un visage triste.



planche 1

case 1.

planche 4 case 5



Distribu des feuilles

5 L'enseignant dépose les feuilles sur les tables.

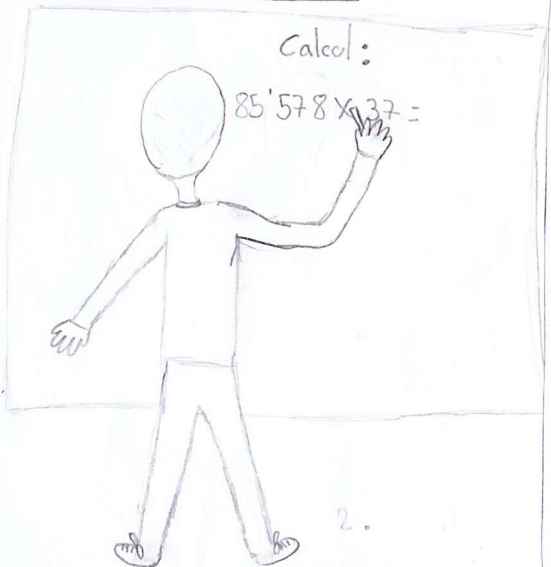
Prof : Vous pouvez commencer.

Planche 4, case 4



4 L'enseignant a des feuilles dans la main et marche dans la classe.

Planche 4, case 2



2 Le prof écrit le calcul très difficile au tableau.

planche 1 case 6.



case 6

6

C'est la fin de la journée. Marc rentre à la maison. On le voit de dos. Il faut ajouter une case pour la réaction de la maman et la discussion. La 1<sup>ère</sup> réaction est la surprise, l'horreur. Ensuite viennent les questions. Vous pouvez jouer sur le suspense et ne montrer le visage de Marc qu'après la surprise de la maman.

Sa maman : Oh !!!

Les problèmes de Marc

Planche 5 case 1



Planche 5  
1 Les élèves sortent. Le prof s'adresse à Marc.

Prof : Tu as fait un travail exceptionnel en deux minutes. Je pense qu'il faudrait que tu fasses un test de QI.

Planche 5 case 2



2 Marc est à nouveau assis à son bureau. Il fait le test.

Planche 5  
case 3



3

Après le test, en partant, le professeur s'adresse à Marc.

On peut se passer de certaines réponses dans un dialogue, surtout quand la place manque comme en BD.

Prof : Venez au bureau du directeur demain matin, ta maman et toi. Nous parlerons des résultats de ton test.  
Marc à l'air étonné **et dit : Oui, nous viendrons. A demain !**

Les problèmes de Marc

Planche 5 case 4



4

Le lendemain matin, Marc et sa maman sont dans le bureau du directeur.

**Vous pouvez représenter l'école de l'extérieur et mettre une bulle qui s'échappe du bureau du directeur.**

Directeur : **Ces tests prouvent** que Marc est un élève surdoué. Il a mérité de changer d'école. Il ira dans un établissement fait pour lui !

Les problèmes de Marc.